



新富士ロータリークラブ会報

IMAGINE ROTARY

— イマジン ロータリー —

R I 会長 江ノアキヨージ
第2620地区ガバナー 浅原 諒 蔵
新富士 R.C. 会長 潮来 克 士
幹事 斉藤 寛 明

事務所：富士市平垣本町8番1号
例会場：ホテルグランド富士内
TEL(0545)61-0360
例会日時：毎月第2・3・4火曜日
12:30～13:30



第1438回例会 (2022. 12. 27)



司会 渡邊 哲男会場監督

ソング 「奉仕の理想」

四つのテスト唱和・本年度新富士 R C テーマ唱和

R I テーマ唱和

会長挨拶

本日が、今年最後の例会となりました。

今年の当クラブでは、これまでできなかった活動をウィズコロナで再開できました。振り返ってみて、とても良かったと思っています。

相変わらずというか新型コロナウイルスの増加傾向は続いています。行動制限がない中で年末年始ですので、さらに感染者は増えると予想されています。感染しても症状は軽いと思われていますが、亡くなる人の数は、この夏の第7波のピークに近づきつつあり、これから感染が拡大し、亡くなる人がさらに増えることも懸念されています。年末年始はただでさえ通常の疾患の患者が増え、医療体制が弱くなる時期なので、医療関係者からは心配の声が出ています。

帰省する人も増え、恒例の行事に参加したりなどで感染するリスクは高まりますが、それぞれが予防対策しながら楽しんでいけたらと思っています。

海外では、中国で来年1月8日から入国者の隔離措置を撤廃することになり、いわゆるゼロコロナ政策は

終了となります。サッカーのワールドカップを見ている、全く気にしていないように見えましたし、日本に来日する外国人も増えています。海外との人的交流は



増え、経済活動は活発になっていくようです。

さて、来年は兎年です。うさぎは穏やかで温厚な性質であることから「家内安全」を意味します。また、その跳び姿から「飛躍」、「向上」を象徴しています。株式市場でも兎は跳ねる特徴があるため、景気が好転または回復すると言われており、2023年は縁起の良い年と言われているようです。その通りになるかどうかはわかりませんが。

来年は、世の中も皆様にとっても良い年であることを祈念しております。

ゲスト

沼津東高校1年生 田島 蒼生様

幹事報告

①ガバナー補佐より、IMのお知らせ

・開催テーマ：「米山梅吉翁の想い」

～ロータリーの聖地～

・日時：令和5年2月18日(土)

受付13:00 点鐘14:00 閉会16:30

・会場：富士宮市民文化会館 大ホール

・ホストクラブ：富士宮ロータリークラブ

②富士市難病患者・家族連絡会より

会報市難連ふじ第136号 受信回覧

③富士市国際交流協会より

第35回富士市国際交流フェアのお知らせ

④ロゼシアターより

情報誌ロゼ・チラン 受信

⑤週報受信回覧 沼津西 R C



プログラム予定

1月17日(火) 通常例会

1月24日(火) クラブ協議会

出席報告

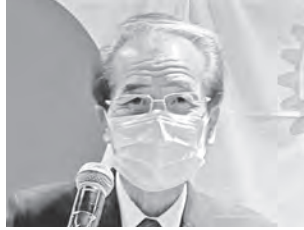
例会回数	計算会員数	出席者数	欠席者数	MU	出席率
第1438回	14	12	2		暫定85.71%

《本日の欠席者》

本多 脩身君 久保田元久君

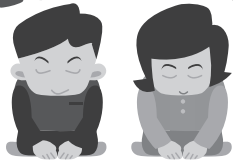


幹事報告
斉藤寛明幹事



スマイル報告
稲葉邦文親睦委員

今年一年
お世話になりました!



良いお年をお迎えください

私のスマイル

- 和田 三郎君 今年もあとわずかです。良いお年を。
 渡邊 勝英君 新しい年が皆様にとって良い年であります様に。
 堀井 健治君 今年最後の例会、一年間おつかれ様でした。
 潮来 克士君 本年も最後となりました。ウクライナ支援コンサート、海岸清掃などご協力いただきありがとうございました。
 木村 憲司君 今年も無事にとしを越せそうです。来年も健康に気を付けてゴルフをやりたいです。
 渡邊 哲男君 一年間お世話になりました。来年も宜しくお願い致します。
 小山 哲君 年を重ねるごとに一年が速く過ぎ去ります。潮来会長、斉藤幹事さん下期もよろしくお祈りします。
 稲葉 邦文君 本年の最終例会、年々年を取る。ヤレヤレ
 川村 武君 コロナが日本に上陸して3年がたちますが、変異株の出現で今第8波大流行中です。人出のあるところでは是非マスク着用をお願いします。
 高橋 孝行君 来年は皆様にとりましても良い年でありますように、お祈り申し上げます。

卓話

囲碁について

沼津東高校1年生

田島 蒼生様

【内容】

- ・碁の歴史
- ・碁の普及に向けて

【資料内容】

- ・碁の打ち方／勝負のつけ方
- ・対局のルール／流れ
- ・対局のテクニック

