



# 新富士ロータリークラブ会報

ROTARY CONNECTS THE WORLD

— ロータリーは世界をつなぐ —

R I 会長 マーク・ダニエル・マローニ  
 第2620地区ガバナー 安間みち子  
 新富士 R. C. 会長 堀井健治  
 幹事 長原 幹

事務所：富士市平垣本町8番1号  
 例会場：ホテルグランド富士内  
 TEL(0545)61-0360  
 例会日時：毎月第2・3・4火曜日  
 12:30~13:30



## 第1355回例会 (2019. 10. 27)

### 第14回 サイエンスプロジェクト in Fuji

#### 会長挨拶

場所：富士駅南まちづくりセンター

今年で 14 回目を迎えるサイエンスプロジェクト in Fuji が昨年に引き続き、富士駅南まちづくりセンターで行われます。私たちは、小学生の子供たちに科学に興味を持っていただきたいという気持ちから行っていますが、私たちの力だけでは開催することができません。毎年、ご協力をしていただいている講師の先生方にはとても感謝しています。このプロジェクトがもっと知れ渡り、一人でも多くの子供たちが集まってくれるように努力をしていきたいと思います。

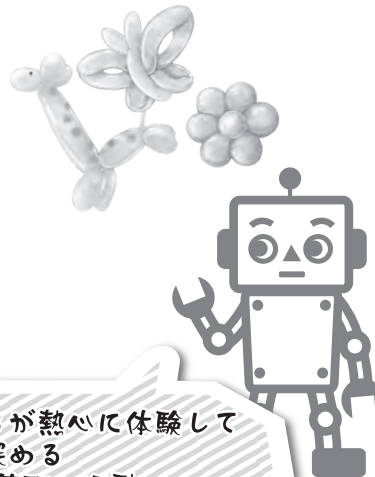
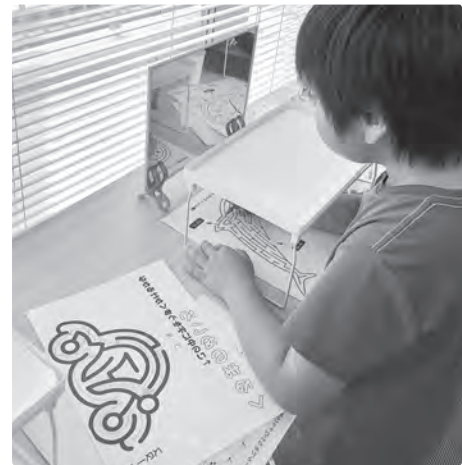


#### サイエンス プロジェクト in Fuji



プログラム予定

11月19日(火) 音楽会



本年度も子供たちが熱心に体験して  
科学への関心を深める  
出展ブースの12箇所の活動