



# 新富士ロータリークラブ会報

ROTARY : MAKING A DIFFERENCE

— ロータリー：変化をもたらす —

R I 会長 アイノ.ス.ライズリー  
第2620地区ガバナー 松村友吉  
新富士R.C.会長 森美城  
幹事 川口平吾

事務所：富士市平垣本町8番1号  
例会場：ホテルグランド富士内  
TEL(0545)61-0360  
例会日時：毎月第2・3・4火曜日  
12:30~13:30



## 第1284回例会 (2017. 11. 5)

### 第12回サイエンスプロジェクトin Fuji

#### 会長挨拶

今日は、第12回目となるサイエンスプロジェクト in Fujiの開催です。今回は、富士見台まちづくりセンターでの開催となります。

14ブースでの開催ですが、この富士見台地区の小学校の生徒数も他の地区と同様に減少しており、一時の3分の1の生徒数となっておりますので、来場者数が

多少心配です。

本日も協力頂く講師の皆様にご感謝するとともに、ご協力していただく新富士R.C.会員の皆様にお礼申し上げます。

来場してくれた子供たちが楽しく過ごし、少しでも科学に興味を持ってもらえることを望んでいます。

今日一日、よろしくお願いたします。



会長挨拶

## サイエンスプロジェクトin Fuji



入場者が多数並び  
受付も大忙し



参加会員集合写真



#### プログラム予定

12月12日(火) 年次総会  
(役員選出)

12月19日(火) クリスマス例会



バランスストーンに挑戦

## 体験で科学への 関心を深める



脳科学に



スライムづくり



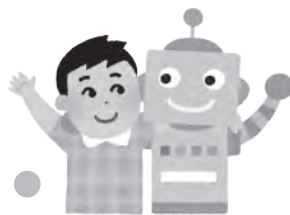
スーパーボールづくり



バルーンアートでブードルづくり



オリジナルキャンドル  
を制作



大きなシャボン玉づくりに挑戦



これなんだろう



原 睦雄 会員

## 原 睦雄会員が秋の叙勲受章

黄綬褒章(業務精励)を受章

土地家屋調査士として、38年。

境界測定は、隣り合う地権者間の権利が複雑に絡む仕事。住民トラブルに発展しかねないだけに、「この仕事はミスが許されない。円滑な境界画定に注いできた」と心構えを語る。

1991年から20年間、県土地家屋調査士会で理事や副会長、監査などを歴任、若手の育成に尽力した。

新富士ロータリークラブの発展に寄与している。